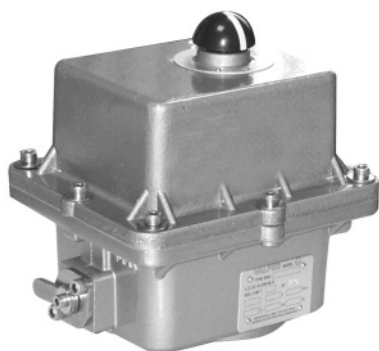


ACTIONNEUR ELECTRIQUE SERIE SR
SR SERIE ELECTRIC ACTUATOR

SERIE SR



DESCRIPTION

Actionneur électrique 90°, capotage aluminium + epoxy, étanchéité IP67 avec commande manuelle de secours par axe sortant. Pour un couple de 35-60-100Nm.

EQUIPEMENT STANDARD

Moteur synchrone 115V/230V/400V et continu 12V ou 24V AC/DC
4 contacts fin de course 5A réglables
Platine binormes F05-F07
Entraînement par étoile de 17mm
Commande manuelle de secours
Limiteur de couple
Butées mécaniques de fin de course 90° + 5°
Résistance de réchauffage 10W

OPTIONS

Résistance de réchauffage réglée 10W = ERT
Version avec positionneur 0-10V ou 4-20mA.
180° sans butées mécaniques
Potentiomètre de recopie 1K-5K-10K Ohms ou 4-20mA = EPR/EPT
Bloc de sécurité (retour par manque de courant) = EBS/EBT
Version avec microprocesseur, limiteur de couple avec recopie + résistance de réchauffage réglée

DONNEES TECHNIQUES

Durée sous tension : au couple maxi = 50% du temps
Sur demande : 60Hz et 48V AC/DC
Température ambiante : -20°C à +65°C
Protection : IP67
Raccordement électrique : 2 X ISO20
Poids : 3.7...4Kg

DESCRIPTION

90° electric actuator, aluminium housing + epoxy, enclosure IP67 with manual override by outgoing axle. For a torque of 35-60-100Nm

STANDARD EQUIPMENT

Synchronous motor 115V/230V/400V and continuous motors 12V or 24V AC/DC
4 adjustable limit switches 5A
Twin-norms F05-F07
Star drive
Manual override
Torque limiter
Mechanical limit stops 90° + 5°
Heating resistor 10W

OPTIONS

Regulated heating resistor 10W = ERT
Version with 0-10V or 4-20mA positioner
180° without mechanical limit stops
1K-5K-10K Ohms or 4-20mA feedback potentiometer = EPR / EPT
Fail safe security block NO/NC with battery = EBS / EBT
Version with microprocessor, couple limiter with feed back + regulated heating resistor.

TECHNICAL DATA

Duty rating: at maximum torque = 50 % of op. time
On inquiry: 60Hz and 48V AC/DC
Ambient temperature: -20°C to +65°C
Enclosure: IP67
Electric connections: 2 X ISO20
Weight: 3.7...4Kg

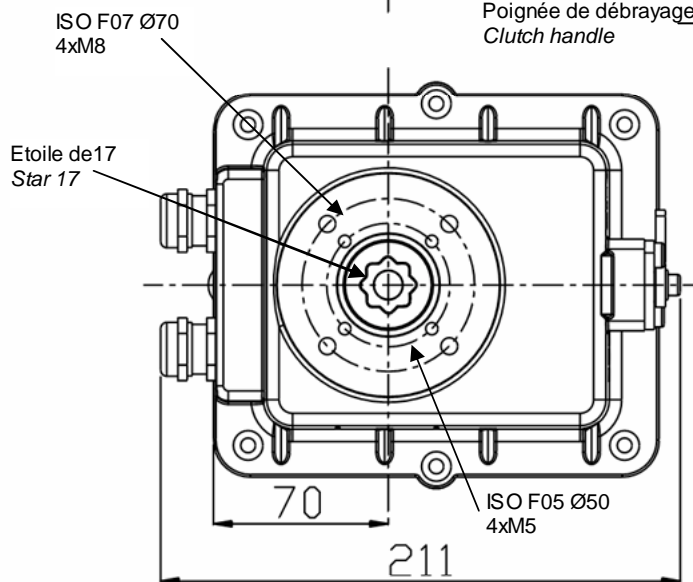
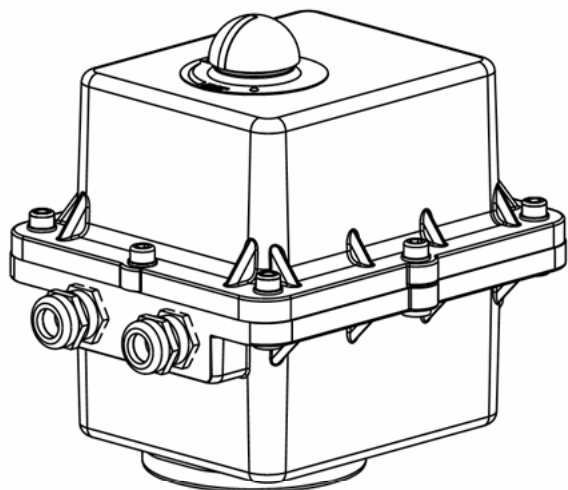
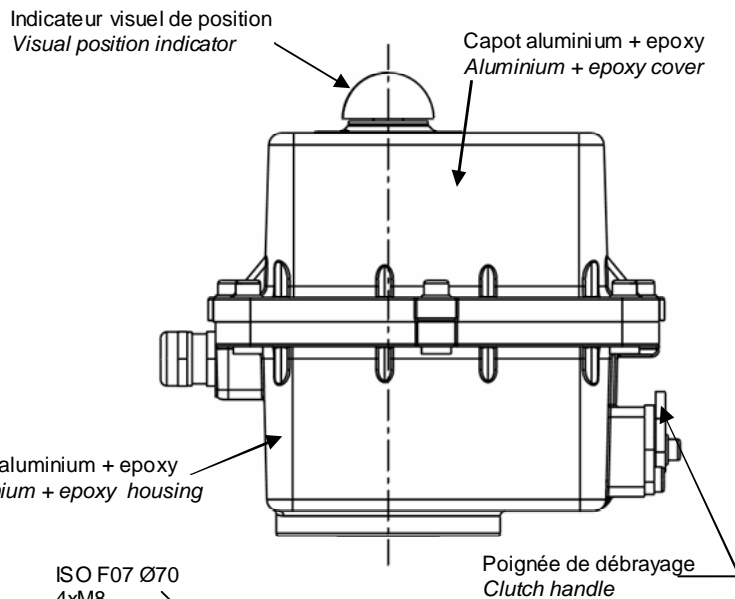
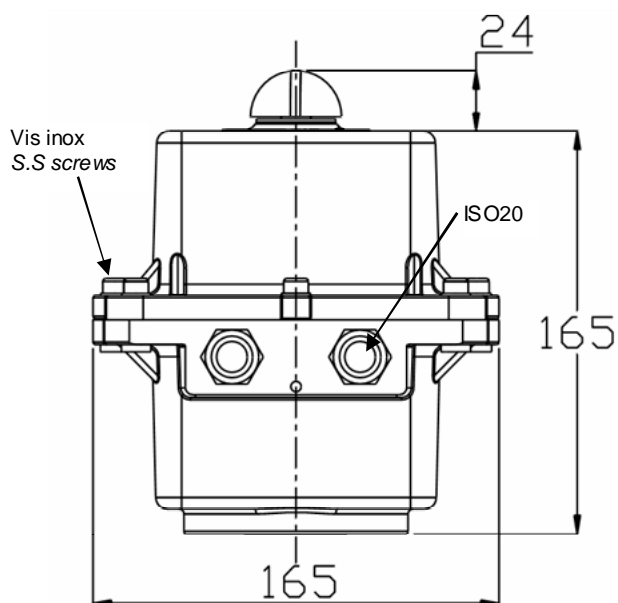
IP67

Code	Code	Couple	Etoile/Fixation*	Tensions	Puissance	Tps de man.
	4-20mA	Torque	Star/Fixation*	Voltages	Power	90° travel time
SR35.709K		35Nm	17/F05-F07	400V TRIPHASE	38W	10s
SR35.708K	sur demande	35Nm	17/F05-F07	230V AC	24W	10s
SR35.707K		35Nm	17/F05-F07	115V AC	24W	10s
SR35.703C		35Nm	17/F05-F07	24V AC/DC	32W	10s
SR35.701C		35Nm	17/F05-F07	12V DC	32W	10s
SR60.709K		60Nm	17/F05-F07	400V TRIPHASE	38W	17s
SR60.708K	SR60.708K3	60Nm	17/F05-F07	230V AC	24W	17s
SR60.707K	SR60.707K3	60Nm	17/F05-F07	115V AC	24W	17s
SR60.703C	sur demande	60Nm	17/F05-F07	24V AC/DC	32W	17s
SR60.701C		60Nm	17/F05-F07	12V DC	32W	17s
SR100.709K		100Nm	17/F05-F07	400V TRIPHASE	52W	17s
SR100.708K	SR100.708K3	100Nm	17/F05-F07	230V AC	38W	17s
SR100.707K	SR100.707K3	100Nm	17/F05-F07	115V AC	38W	17s
SR100.703C	sur demande	100Nm	17/F05-F07	24V AC/DC	45W	17s
SR100.701C		100Nm	17/F05-F07	12V DC	45W	17s

SERIE SR

ACTIONNEUR ELECTRIQUE SERIE SR
SR SERIE ELECTRIC ACTUATOR

DIMENSIONS / DIMENSIONS

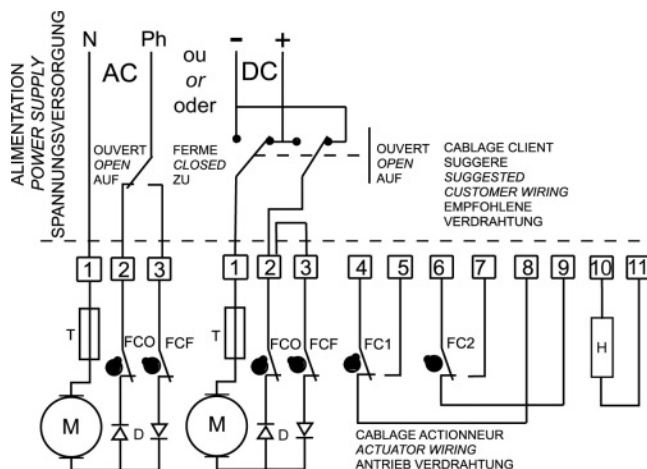
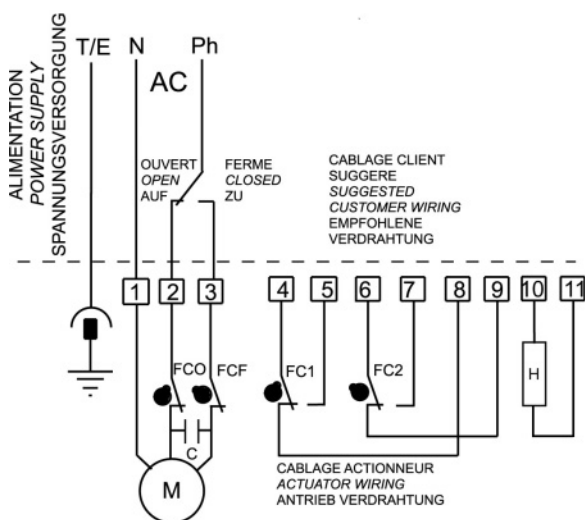


SERIE SR

SCHEMAS ELECTRIQUES / **ELECTRIC WIRING**

115V - 230V AC

24V AC/DC

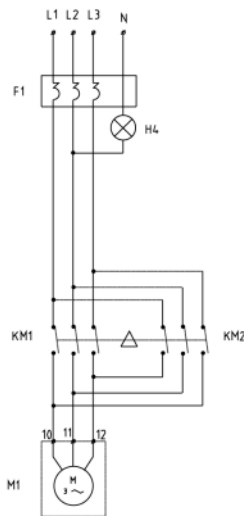


REP.	DESIGNATION / BESCHREIBUNG	REP.	DESIGNATION / BESCHREIBUNG
FCO	Fin de course ouverture <i>Open limit switch</i> Endschalter AUF	C	Condensateur <i>Capacitor</i> Kondensator
FCF	Fin de course fermeture <i>Close limit switch</i> Endschalter ZU	H	Résistance de réchauffage <i>Heating resistor</i> Heizwiderstand
FC1	Fin de course auxiliaire 1 <i>Auxiliary 1 limit switch</i> Zusätzlicher Endschalter 1	T	Fusible thermique <i>Thermal fuse</i> Thermische Sicherung
FC2	Fin de course auxiliaire 2 <i>Auxiliary 2 limit switch</i> Zusätzlicher Endschalter 2	D	Diodes <i>Diodes</i> Dioden
M	Moteur <i>Motor</i> Motor		

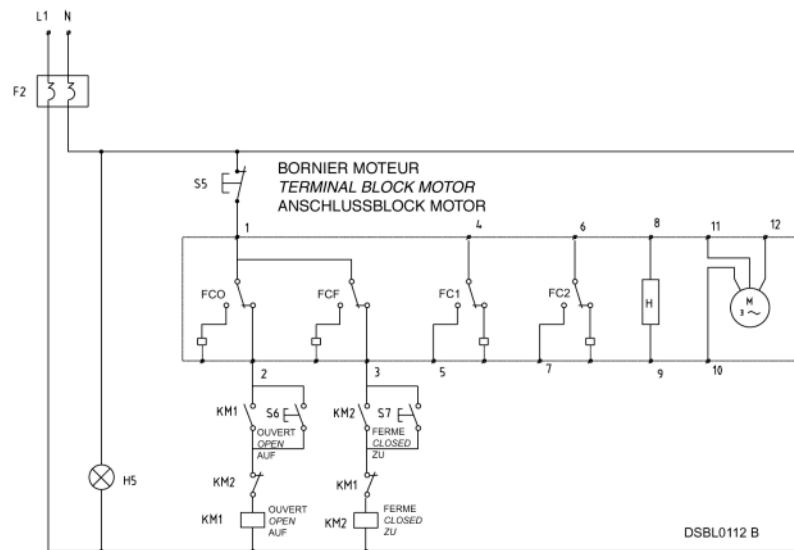
SERIE SR

400V TRIPHASE

ALIMENTATION MOTEUR
MOTOR POWER SUPPLY
SPANNUNGSVERSORGUNG MOTOR

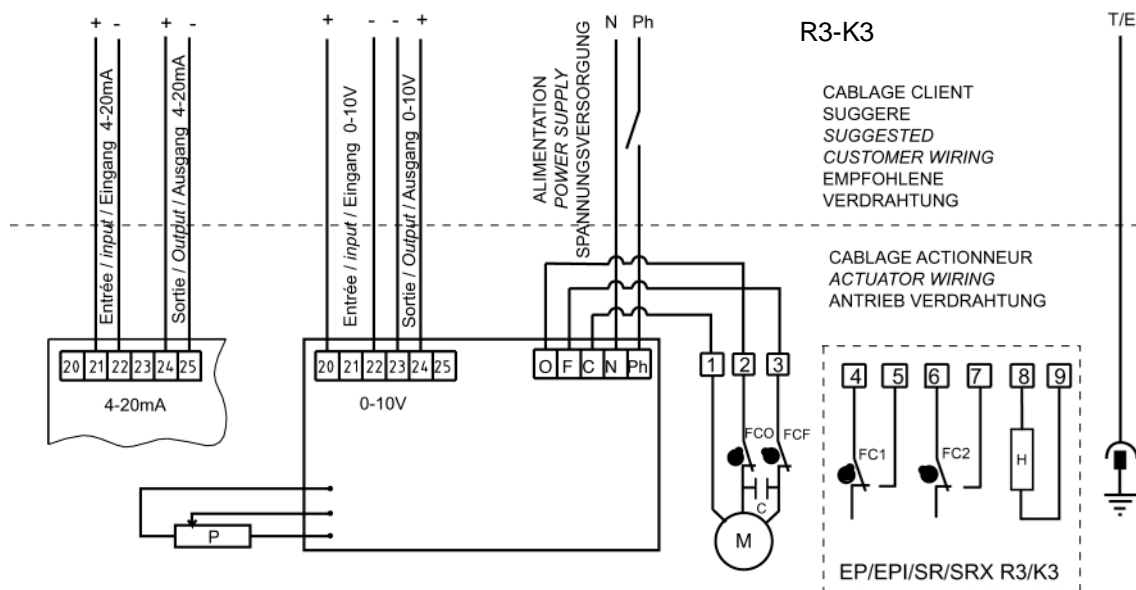


ALIMENTATION COMMANDE
COMMAND POWER SUPPLY
STELLERSPANNUNG



REP.	DESIGNATION / BESCHREIBUNG	REP.	DESIGNATION / BESCHREIBUNG
FCO	Fin de course ouverture <i>Open limit switch</i> Endschalter AUF	M	Moteur Motor Motor
FCF	Fin de course fermeture <i>Close limit switch</i> Endschalter ZU	H4	Signalisation alimentation moteur Motor supply feedback Rückmeldungmotorspannung
FC1	Fin de course aux.1 <i>Auxiliary 1 limit switch</i> zusätzlicher Endschalter 1	H5	Signalisation alimentation commande Control supply feedback Rückmeldungstellerspannung
FC2	Fin de course aux.2 <i>Auxiliary 2 limit switch</i> zusätzlicher Endschalter 2	KM1	Contact ouverture Open remote control Öffner
S5	Poussoir d'arrêt Stop button Stopschalter	KM2	Contact fermeture Closed remote control Schliesser
S6	Poussoir d'ouverture Open button Startschalter	F1	Contact thermique sur moteur (option) Motor thermal switch (option) Motorthermoschalter (Option)
S7	Poussoir de fermeture Closed button Ausschalter	F2	Contact thermique sur commande (option) Control thermal switch (option) Stellerthermoschalter (Option)
H	Résistance de réchauffage Heating resistor Heizwiderstand		

SERIE SR



REP.	DESIGNATION / BESCHREIBUNG
FCO	Fin de course ouverture <i>Open limit switch</i> Endschalter AUF
FCF	Fin de course fermeture <i>Close limit switch</i> Endschalter ZU
FC1	Fin de course aux.1 <i>Auxiliary 1 limit switch</i> zusätzlicher Endschalter 1
FC2	Fin de course aux.2 <i>Auxiliary 2 limit switch</i> zusätzlicher Endschalter 2
M	Moteur <i>Motor</i> Motor
P	Potentiomètre <i>Potentiometer</i> Potentiometer
C	Condensateur <i>Capacitor</i> Kondensator
H	Résistance de réchauffage <i>Heating resistor</i> Heizwiderstand